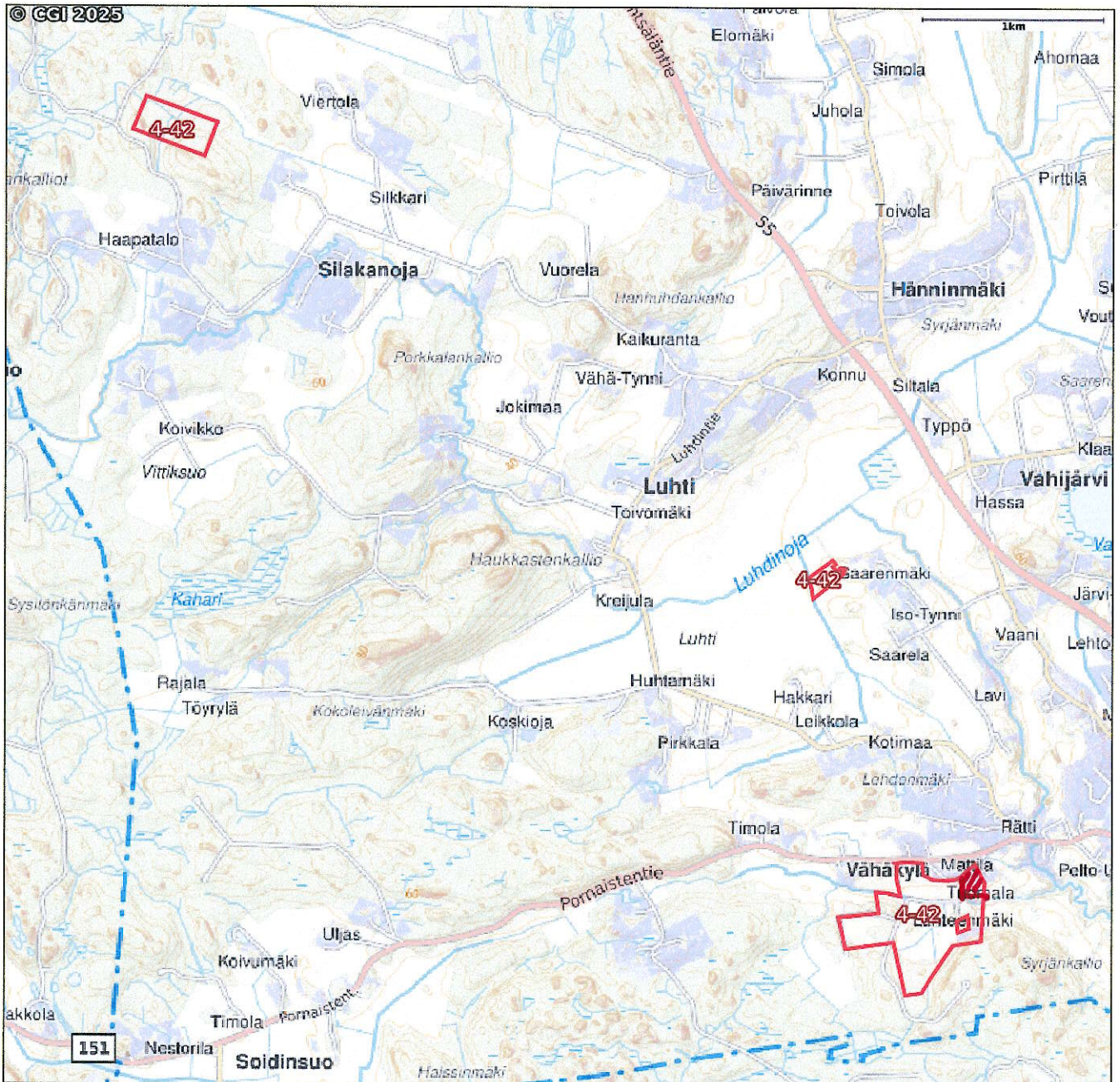
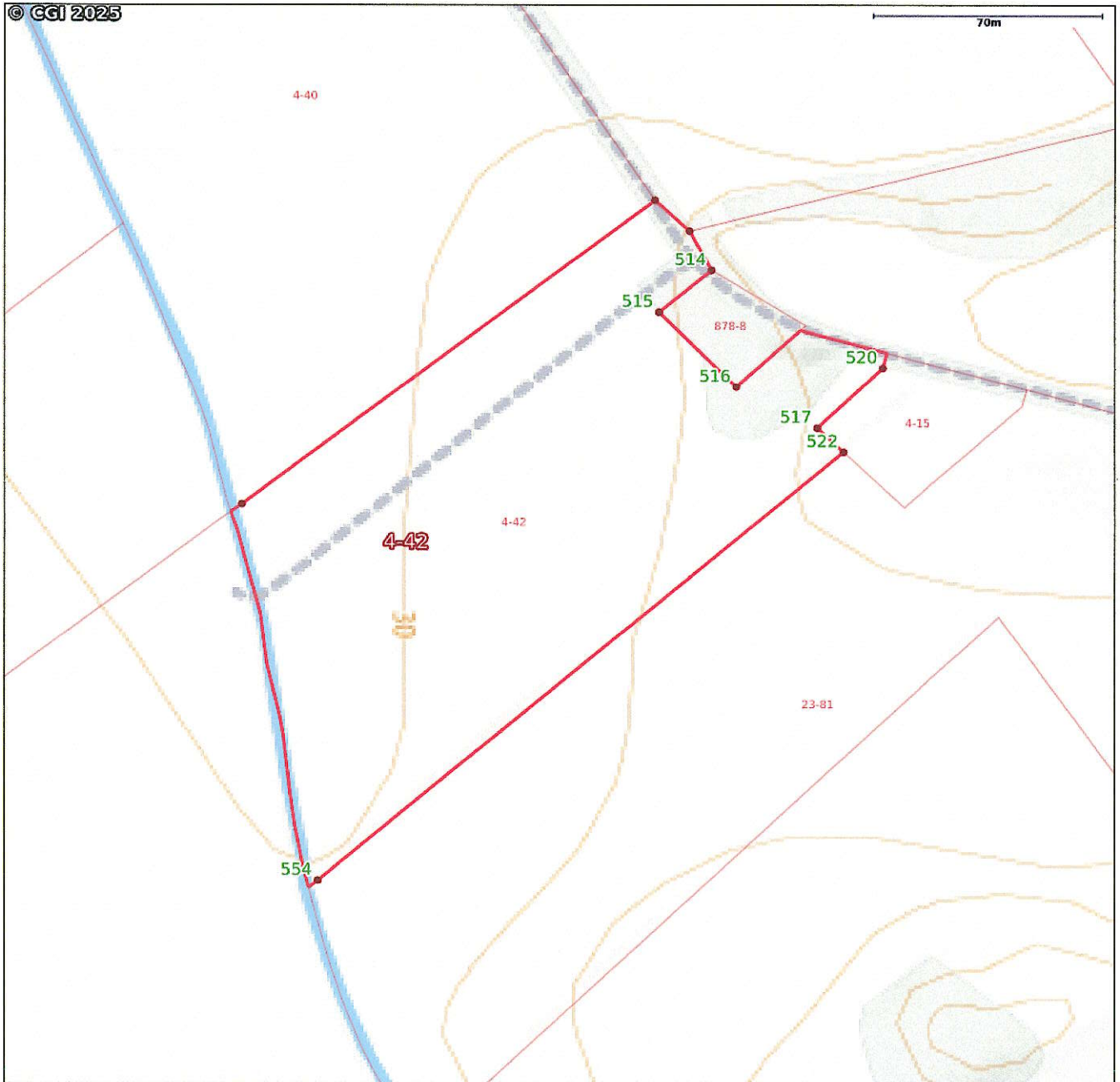


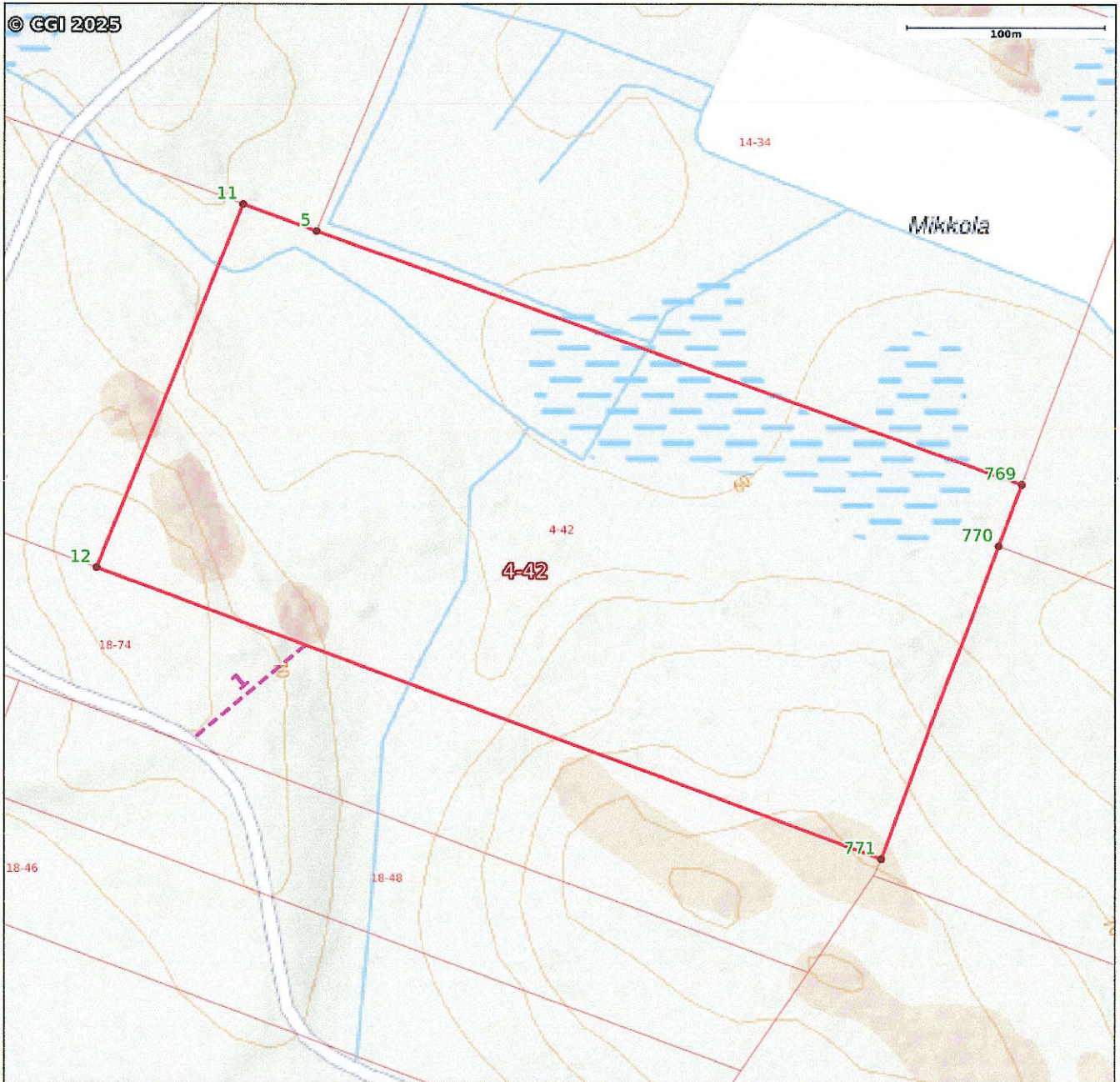
Kiinteistötunnus:	18-405-4-42
Rekisteriyksikkölaji:	Tila (1)
Nimi:	TUOMALA
Kunta:	Askola (18)
Kylä/Kaupunginosa:	MONNINKYLÄ (405)
Rekisteröintipäivämäärä:	30.03.1994
Palstojen lukumäärä:	3
Maapinta-ala:	41.3069 ha



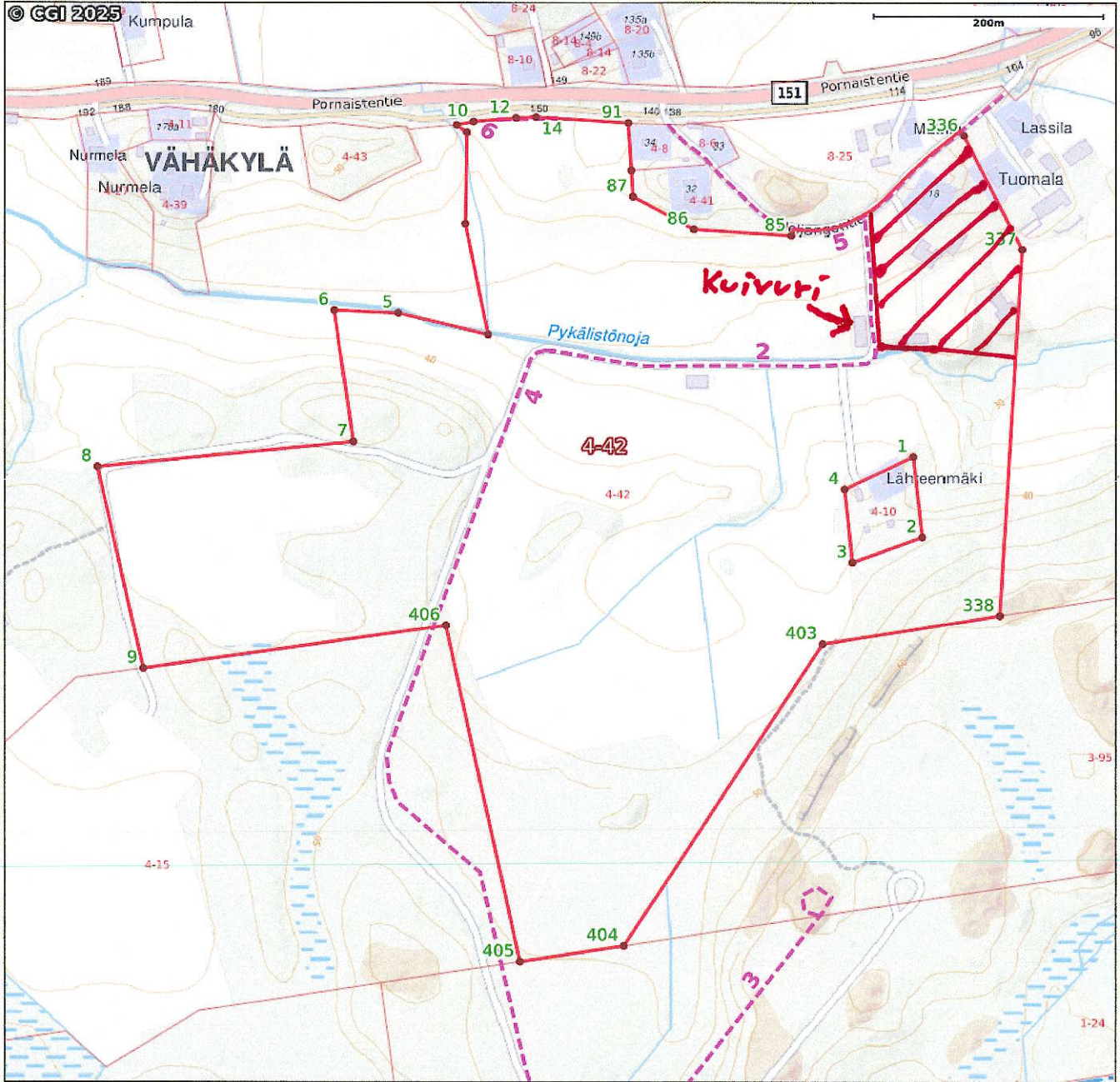
Kiinteistön raja- ja käyttöoikeusyksikkötiedot on haettu Kiinteistöietojärjestelmästä. Karttatulosten sijaintitiedoissa voi olla epätarkkuuksia. Kiinteistön tarkka alueellinen ulottuvuus selviää toimitusasiakirjoista ja maastosta. Karttatulosteella näytetään käyttöoikeusyksiköt, joiden sijaintitieto on merkitty kiinteistön alueelle tai sen läheisyyteen. Kiinteistöä rasittavat käyttöoikeusyksiköt selviävät kiinteistörekisteriotteesta. Taustakartta on viitteellinen. © MML ja kunnat



Kiinteistön raja- ja käyttöoikeusyksikkötiedot on haettu Kiinteistötietojärjestelmästä. Karttatulosten sijaintitiedoissa voi olla epätarkkuuksia. Kiinteistön tarkka alueellinen ulottuvuus selviää toimitusasiakirjoista ja maastosta. Karttatulosteella näytetään käyttöoikeusyksiköt, joiden sijaintitieto on merkitty kiinteistön alueelle tai sen läheisyyteen. Kiinteistöä rasittavat käyttöoikeusyksiköt selviävät kiinteistörekisteriotteesta. Taustakartta on viitteellinen. © MML ja kunnat



Kiinteistön raja- ja käyttöoikeusyksikkötiedot on haettu Kiinteistötietojärjestelmästä. Karttatulosten sijaintitiedoissa voi olla epätarkkuuksia. Kiinteistön tarkka alueellinen ulottuvuus selviää toimitusasiakirjoista ja maastosta. Karttatulosteella näytetään käyttöoikeusyksiköt, joiden sijaintitieto on merkitty kiinteistön alueelle tai sen läheisyyteen. Kiinteistöä rasittavat käyttöoikeusyksiköt selviävät kiinteistörekisteriotteesta. Taustakartta on viitteellinen. © MML ja kunnat



Kiinteistön raja- ja käyttöoikeusyksikkötiedot on haettu Kiinteistö tietojärjestelmästä. Karttatulosten sijaintitiedoissa voi olla epätarkkuuksia. Kiinteistön tarkka alueellinen ulottuvuus selviää toimitusasiakirjoista ja maastosta. Karttatulosteella näytetään käyttöoikeusyksiköt, joiden sijaintitieto on merkitty kiinteistön alueelle tai sen läheisyyteen. Kiinteistöä rasittavat käyttöoikeusyksiköt selviävät kiinteistörekisteriotteesta. Taustakartta on viitteellinen. © MML ja kunnat

Karttatulosteella näytetään kaikki tulostusalueelle osuvat käyttöoikeusyksiköiden osat, joiden sijaintitieto on Maanmittauslaitoksen kiinteistörekisterissä merkitty kiinteistön alueelle tai sen läheisyyteen. Kiinteistöä rasittavat käyttöoikeusyksiköt selviävät kiinteistörekisteriotteesta

Käyttöoikeusyksikönsat

Numero:	1
Tunnus:	000-2005-K006612
Osa:	4 / 6
Laji:	Tieoikeus
Leveys:	7

Numero:	2
Tunnus:	000-2005-K017920
Osa:	1 / 3
Nimi:	Pahasuon yksityistie
Laji:	Tieoikeus
Leveys:	7

Numero:	3
Tunnus:	000-2005-K017920
Osa:	3 / 3
Nimi:	Pahasuon yksityistie
Laji:	Tieoikeus
Leveys:	12

Numero:	4
Tunnus:	000-2005-K017920
Osa:	2 / 3
Nimi:	Pahasuon yksityistie
Laji:	Tieoikeus
Leveys:	10

Numero:	5
Tunnus:	000-2023-K032675
Osa:	1 / 1
Nimi:	Heljangontie
Laji:	Tieoikeus

Numero:	6
Tunnus:	000-2007-K039638
Osa:	3 / 7
Laji:	Maantien suoja-alue